



Lucce

www.lucce.org
06.71.13.24.07
atelierlucce@outlook.com
Atelier Topic Toulouse

YOSHIN RAZANA

Signifie « *esprit, ancêtre* » en langue shipibo et malgache.

Rencontre de deux cultures à travers les portraits de deux femmes. Une péruvienne de la communauté shipibo et l'autre malgache.

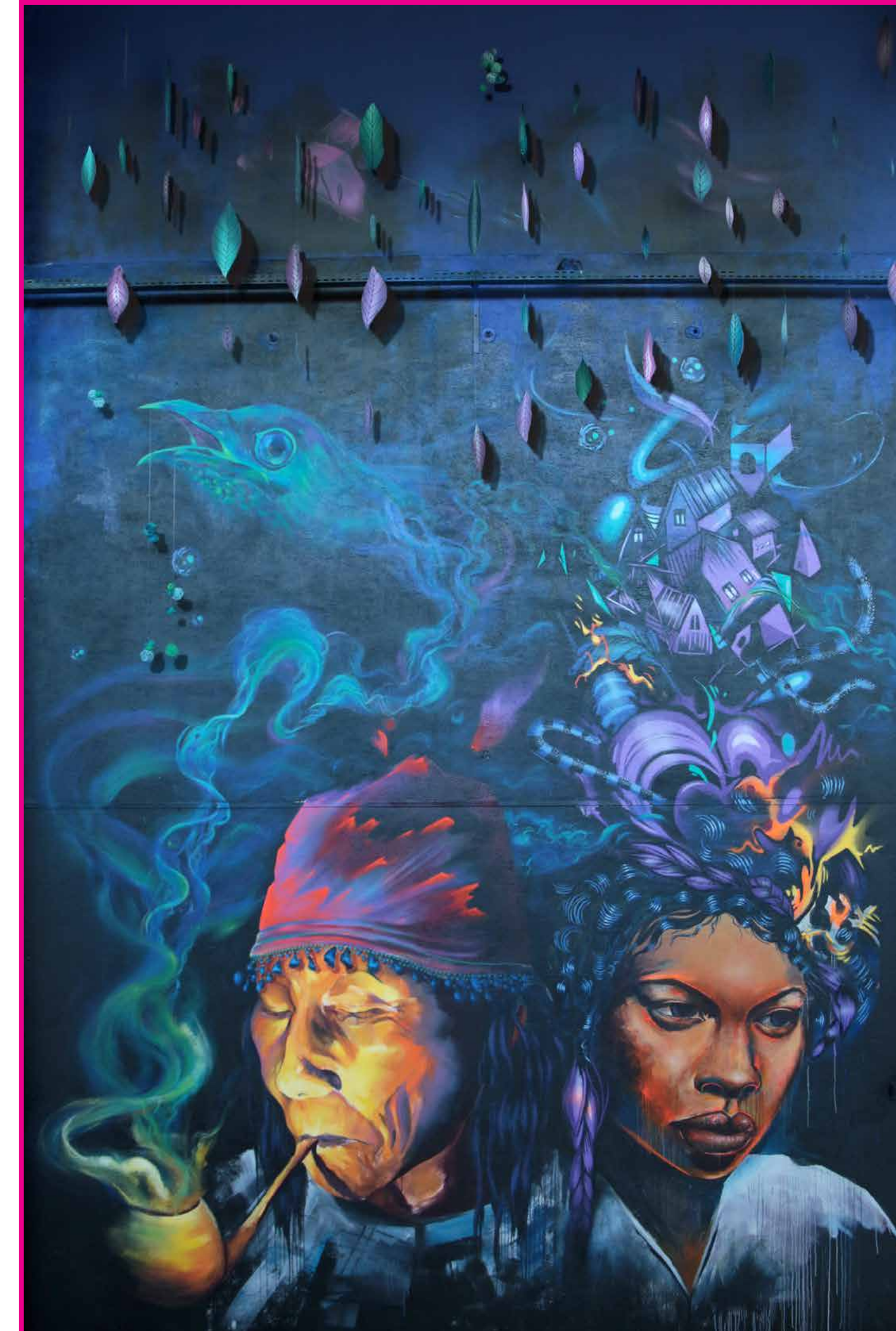
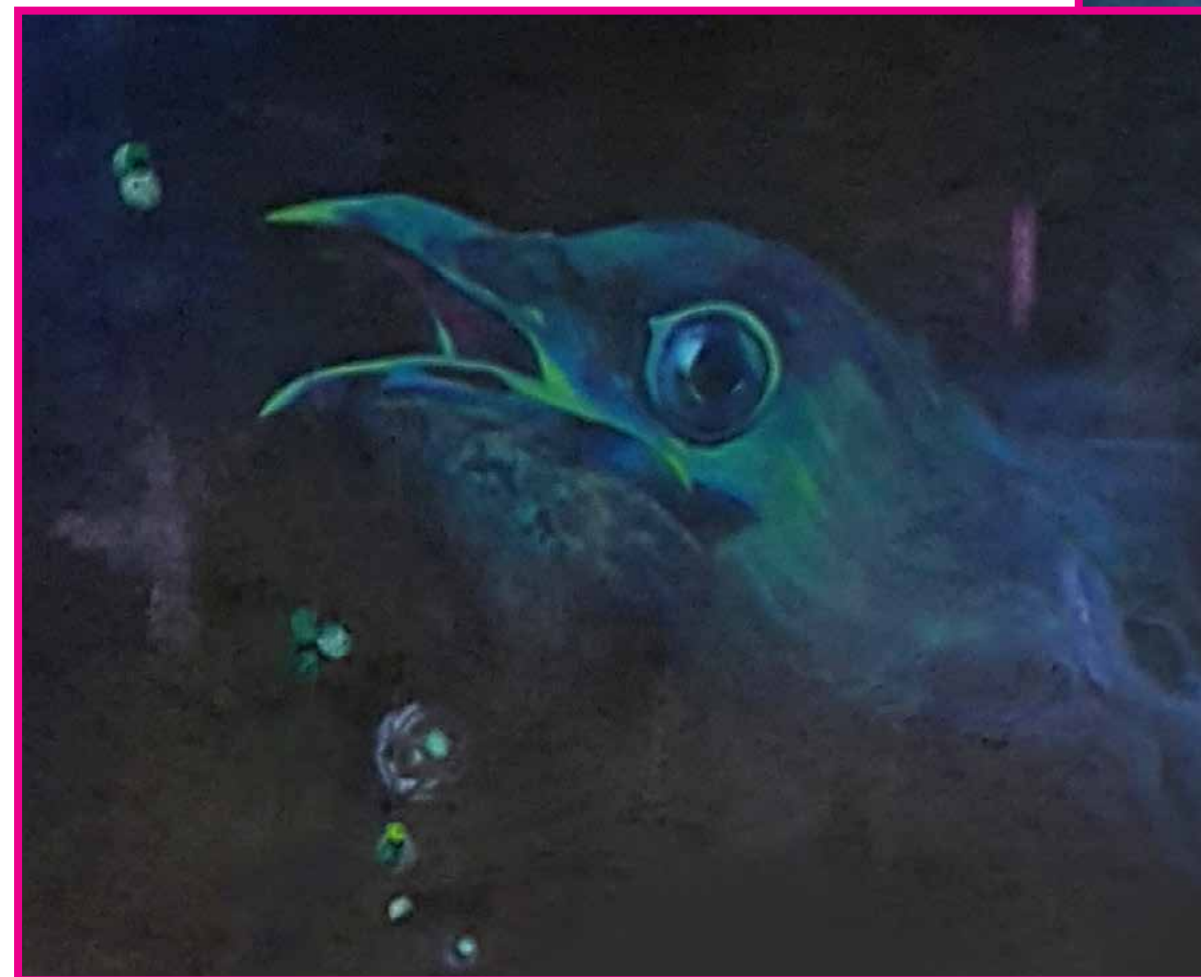
Au dessus de leur tête, l'allusion à leurs spiritualités, leurs cultures. Plus hauts les esprits se croisent, s'unissent et se confondent sous l'appel de la nature symbolisé par des feuilles en suspensions : lien et sève de tous les êtres vivants.

Au pied de la fresque, des éléments évoquant la terre, les racines, plantes et cosmos, ont été assemblés sous forme d'autel, accompagnés de photos. D'un côté des images présent dans la communauté de santa Theresita sur les bords du fleuve Ucuyali (affluent de l'Amazone) au Pérou. De l'autre à Madagascar, un groupe de musique traditionnel se prépare à Ambohijanaka (commune d'Antananarivo) terre des ancêtres.

En duo avec l'artiste Miadana, j'ai réalisé la partie gauche.

YOSHIN RAZANA

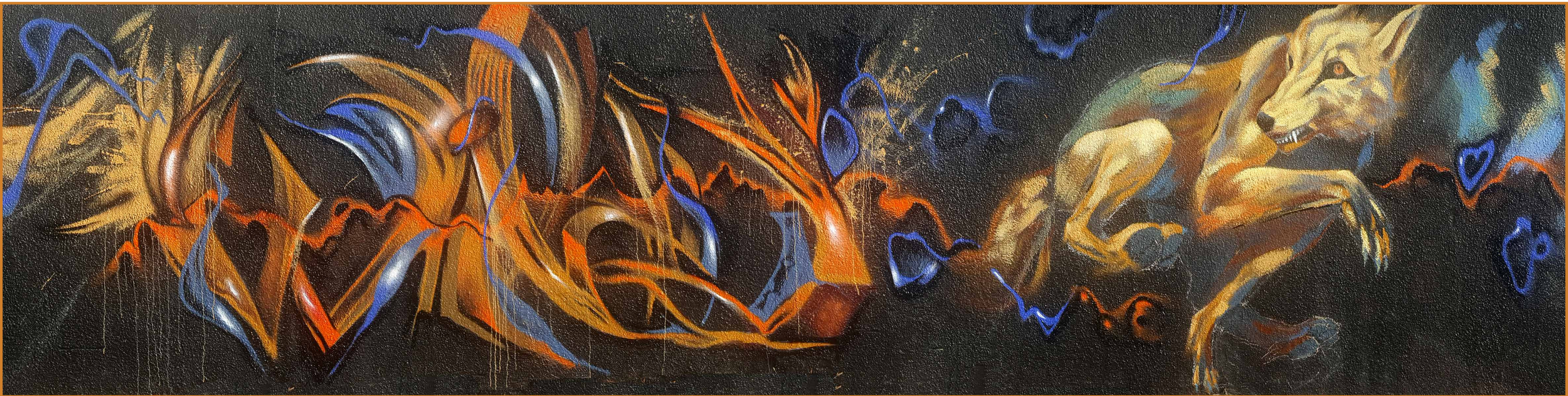
7,5 x 5 m
Exposition Polychromie - L'aérochrome, Blagnac - 2022



YOSHIN RAZANA

7,5 x 5 m
Exposition Polychromie - L'aérochrome, Blagnac - 2022





WILD

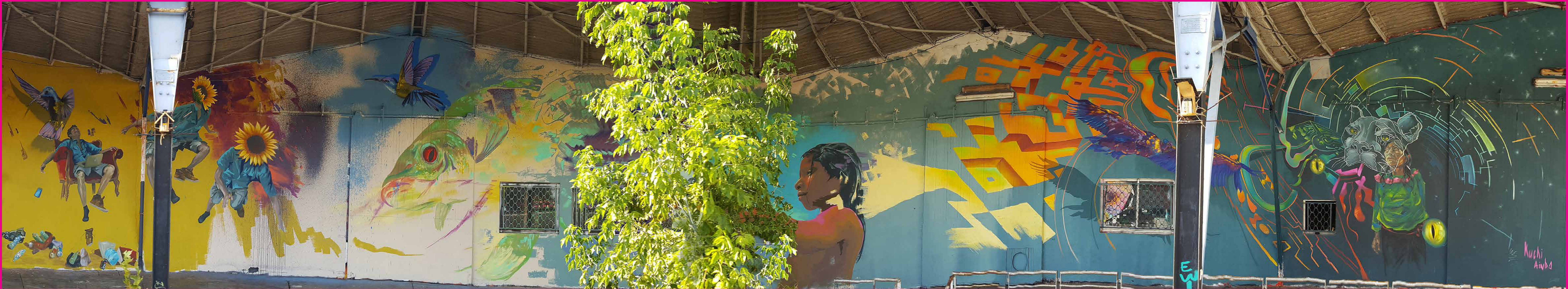
2 x 8 m

Live painting réalisé lors de l'exposition Polychromie avec l'artiste Miadana qui a réalisé le lettrage.



KIKING MESTA BEWA

Série de fresques et de toiles conçues autour de ma rencontre avec les communautés animistes Shipibo du Pérou.



KUSHI AINBO (Femme forte)

6 x 43 m
Festival «Sauvageonnes»
Toulouse - 2020

KUSHI AINBO (Femme forte)

- Les nommer, c'est les rendre présents ici et maintenant. Jamais figé, l'univers cosmique des Shipibo est une perpétuelle dialectique ; le monde environnant est le prolongement vivant de l'univers humain et, ce qui se produit en celui-ci affecte toujours celui-là, et réciproquement. -¹

Réalisée de gauche à droite mais qui peut avoir un double sens de lecture.

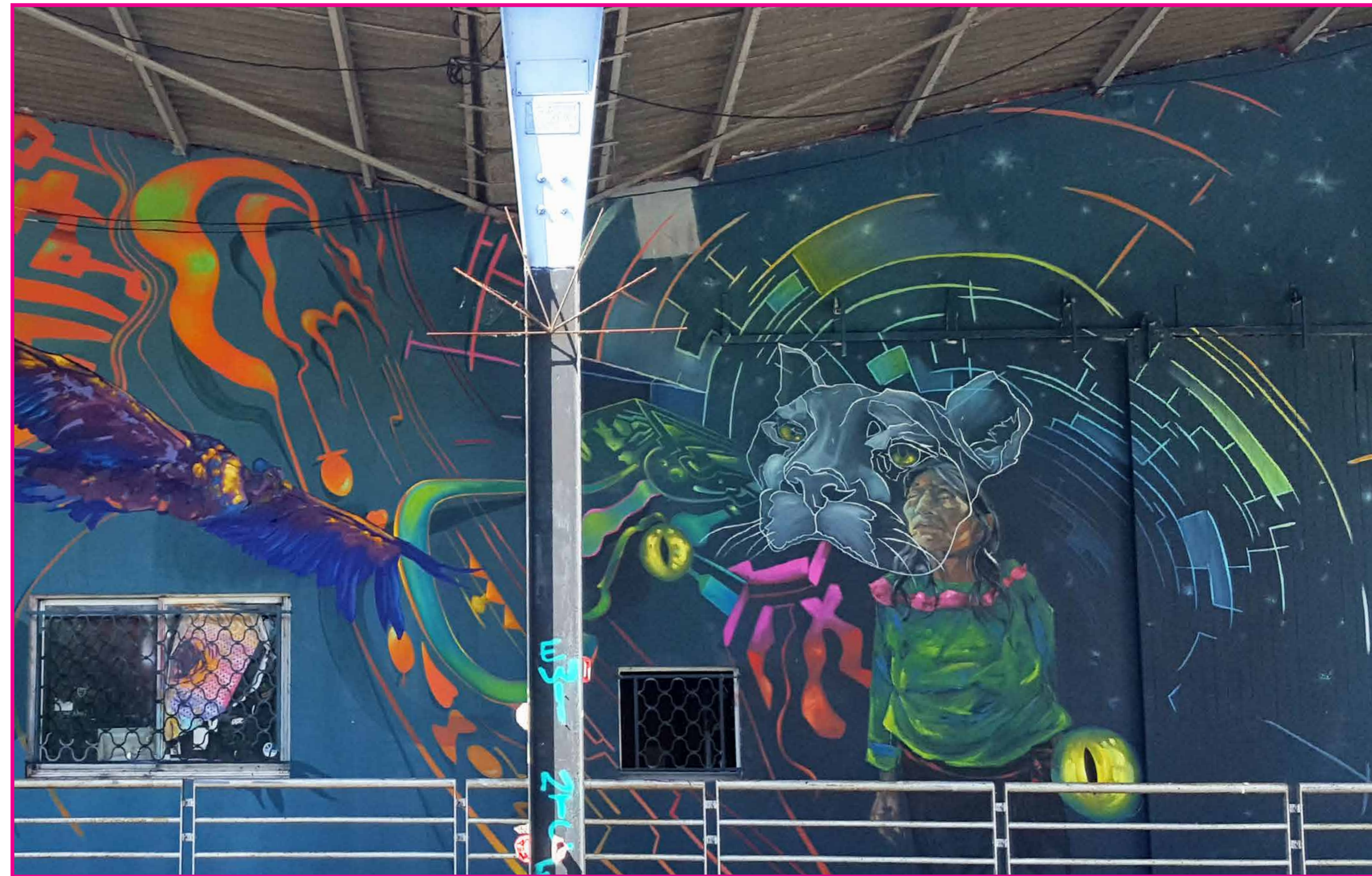
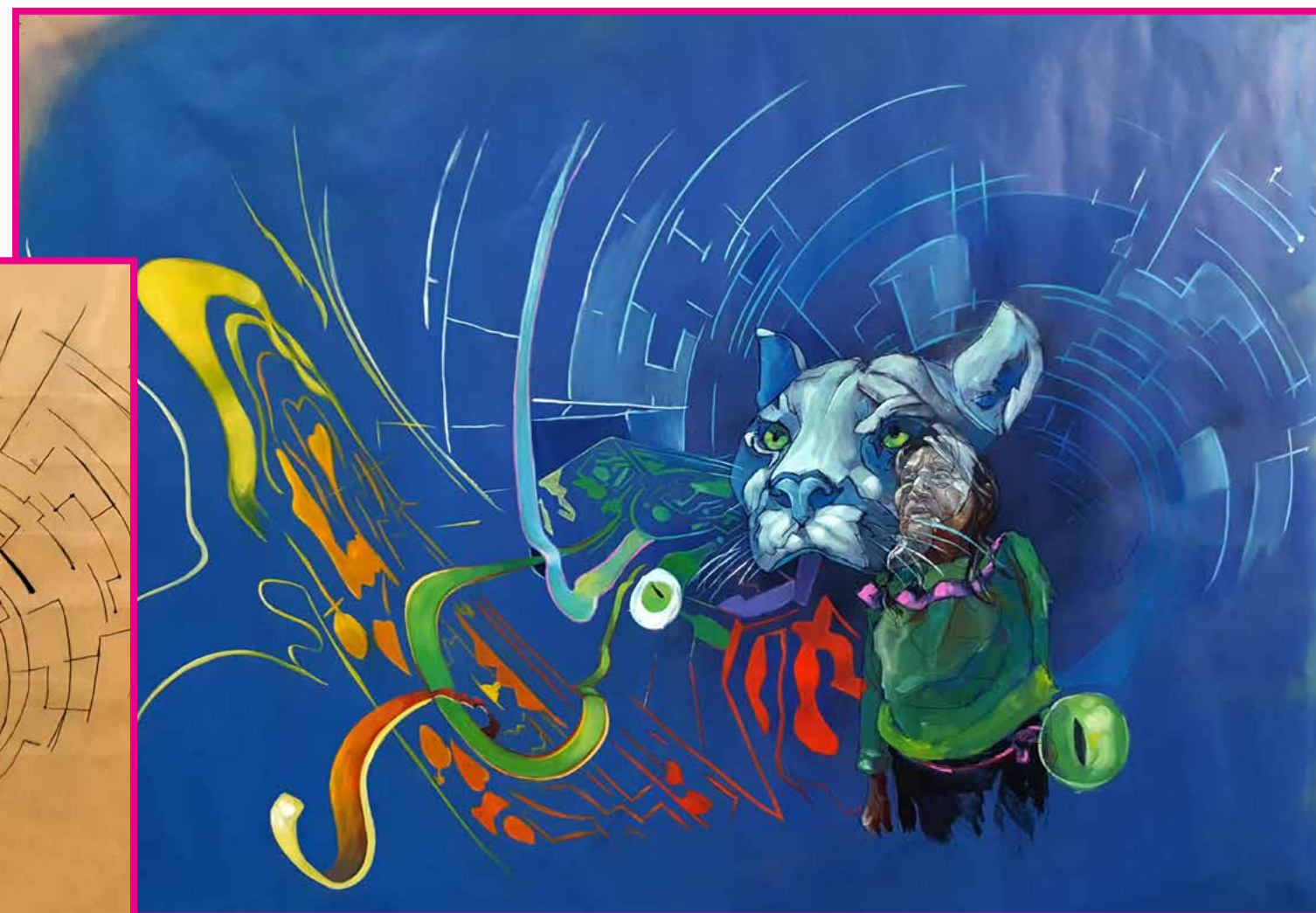
Une première partie, réalisée juste avant le confinement, est une interprétation du processus de création des kené (dessins) dans l'artisanat des femmes Shipibo Konibo.¹

Ces dessins, issus des visions reçues lors des cérémonies de plantes (ayahuasca ou piri-piri), se traduisent par des lignes courbes et droites s'unissant en un dessin graphique et géométrique pour former des réseaux de lumière, des circuits d'énergie colorés.²

Au cœur de la pensée Shipibo, l'art, le langage et la pensée utilisent un code imagé (kené) et sonore (icaros) qui crée un lien étroit entre toutes choses. Ainsi l'art, la médecine et la nature sont indissociables.

Durant le confinement, partant de cette idée que l'art est médecine, j'ai accentué les lumières des « kéné » sur la fresque en utilisant des jeux de contrastes colorés empruntés aux broderies Shipibos afin d'augmenter les circuits d'énergie.

J'ajoute des représentations mythiques de l'univers Shipibo, et crée un pont entre le Pérou et la France. Illustrant ce lien à travers différents éléments symboliques



¹ Pierrette Bertrand-Ricoveri - Mythe de l'Amazonie - Une traversée de l'imaginaire shipibo.

² Fleuve Ucayali - Amazonie - Pérou

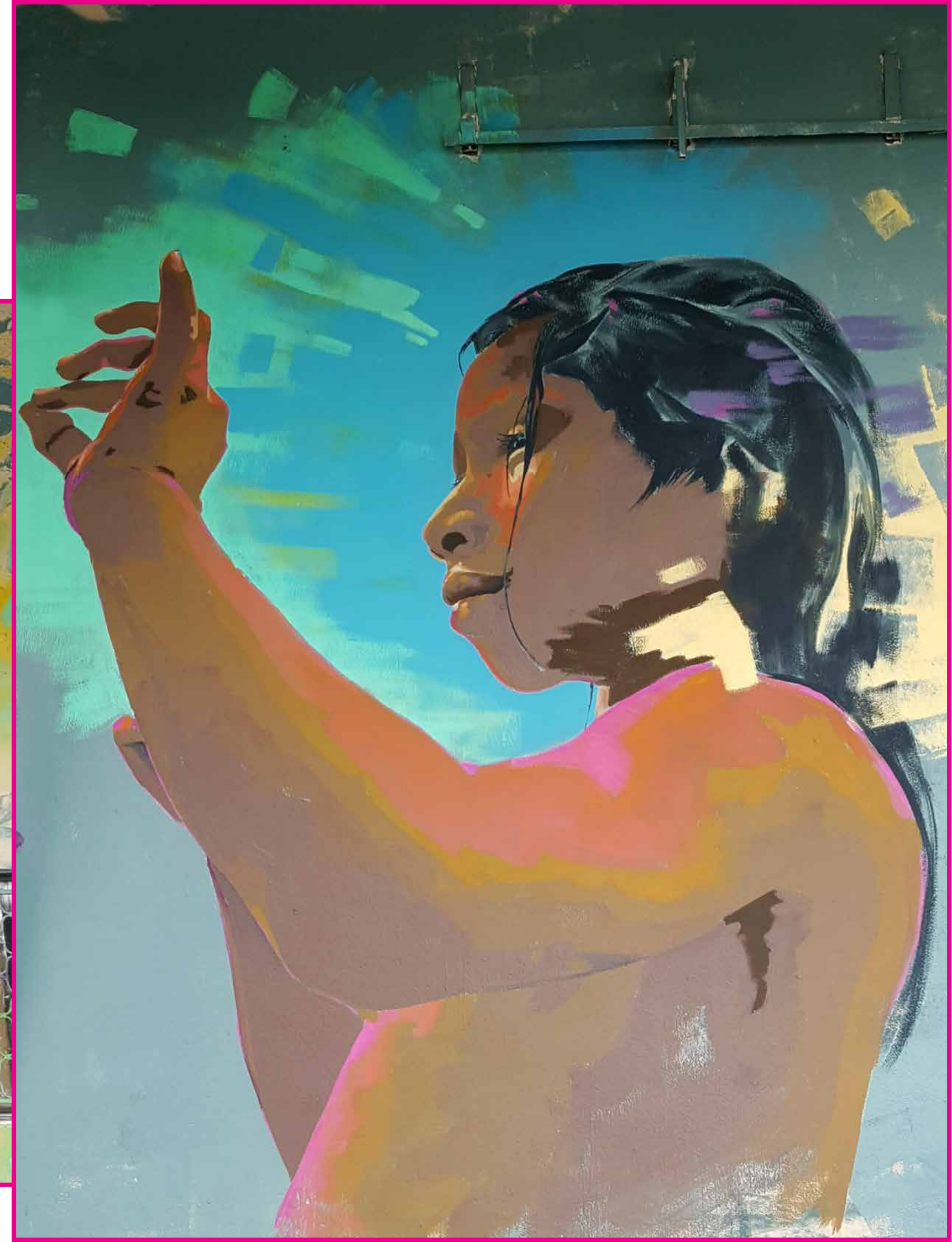
³ L'association entre les plantes et les arts graphiques a conduit à la patrimonialisation simultanée des kenes Shipibo-Conibo et de l'utilisation traditionnelle de l'ayahuasca par le gouvernement péruvien en 2008

Betsabe

Une petite fille shipibo de 10 ans tire l'occident de son fauteuil, ouvre l'esprit, tourne le regard vers la lumière.

Là bas l'expérience covid est observée d'un point de vue spirituel, ici nous l'observons derrière nos écrans.

La fresque, tout comme le festival écoféministe «Sauvageonnes» pour lequel elle a été réalisée, invite à ré-habiter la terre en même temps que nos corps, nos gestes, nos paroles dans une ronde de transformations, mutations, révolutions, où l'obscur se rêve à la lisière du politique, de la spiritualité et du sensible.



Page suivante

AMARUN (Anaconda)

Huile sur toile
160 x 160 cm
2021

ONAYA (Celle qui sait)

Huile sur toile
120 x 180 cm
2021

JENETE (Eau)

Huile sur toile
120 x 120 cm
2021

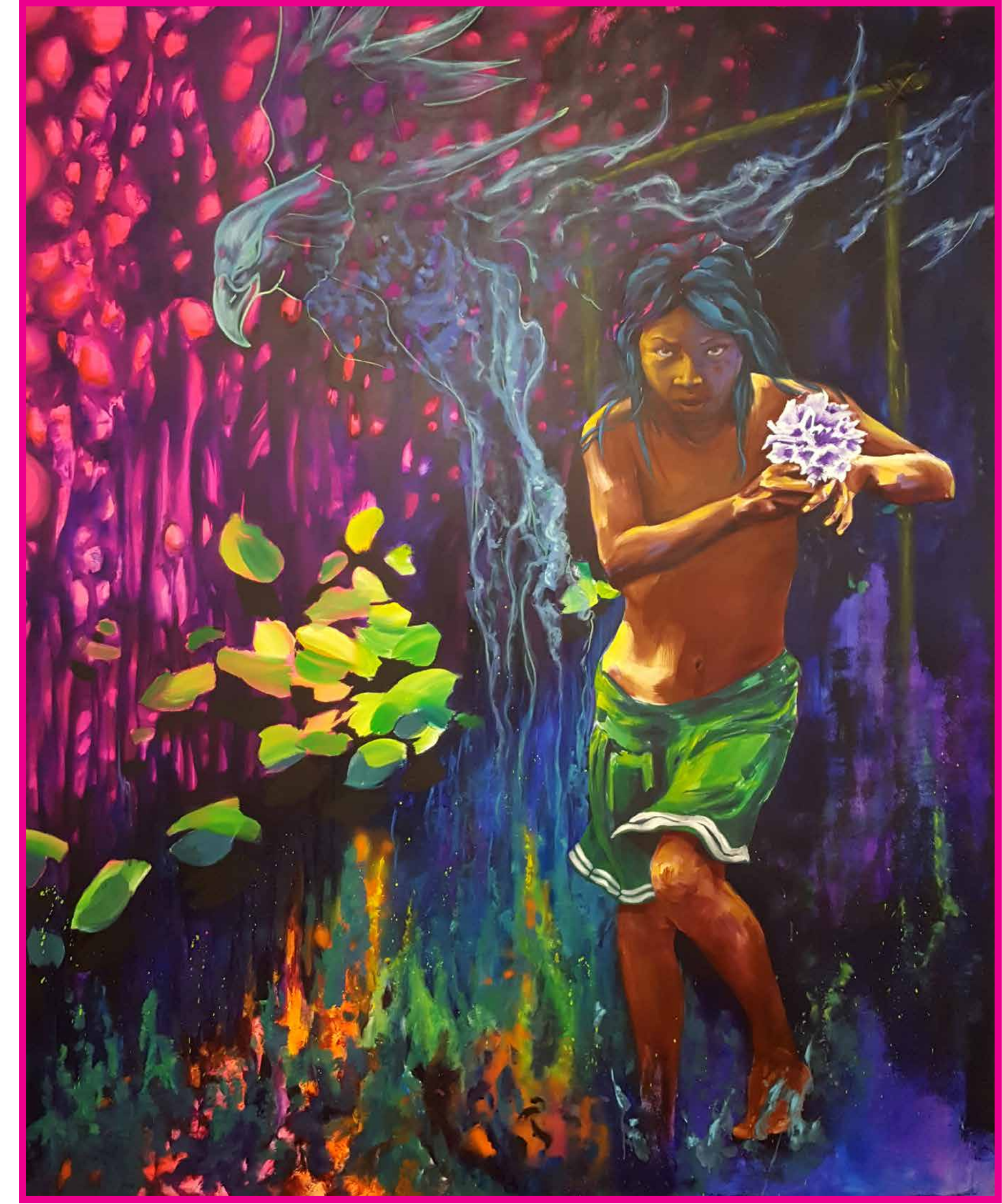
De gauche à droite

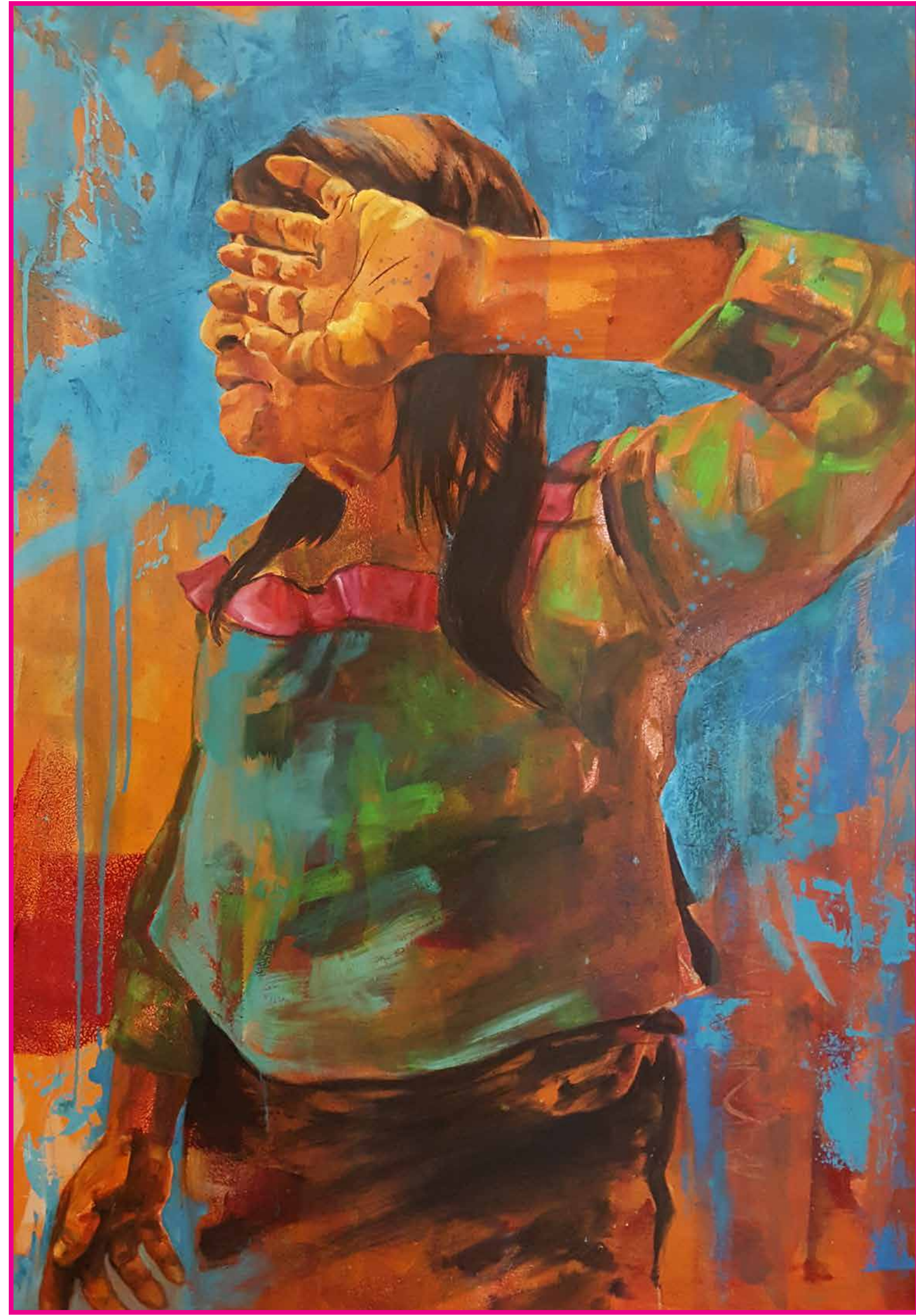
CANA (Eclair)

Huile sur toile
160 x 160 cm
2021

BETSABE

Acrylique sur toile
250 x 200 cm
2021







J'AI LE BOURDON

2 x 5 m
Recyclo'Jam
Toulouse - 2020



L'ESPACE DES POSSIBLES

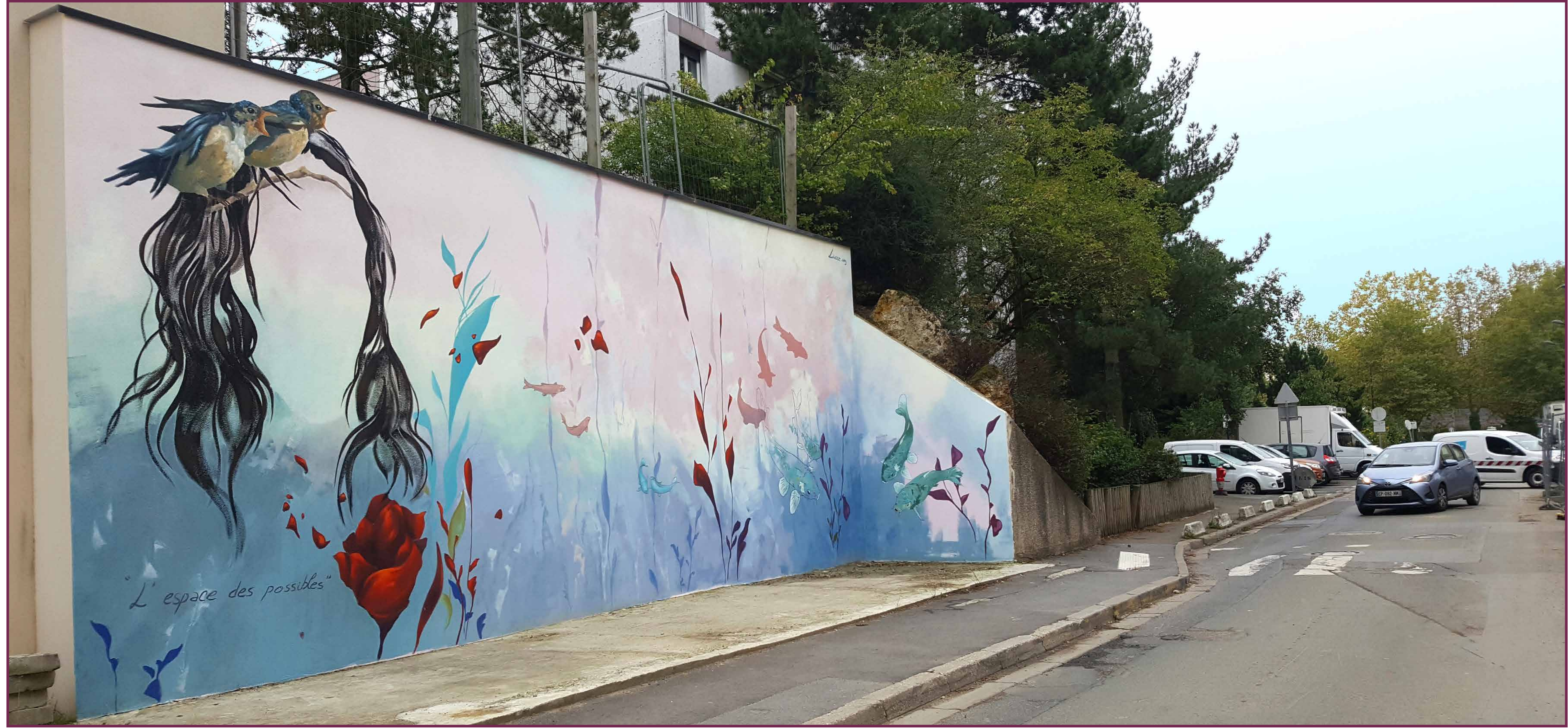
Réponse à l'appel à candidature du projet d'art de l'espace «SPaCe».

Un projet de cœur et de sens, rue Millepertuis aux Ulis porté par la Mairie et la Communauté d'agglomération Paris Saclay.

Un mur de ville, support de tous les possibles.
L'esprit et le cœur, l'espace de tous les possibles.

L'ESPACE DES POSSIBLES

5 x 11 m
Ulis (91) - 2019

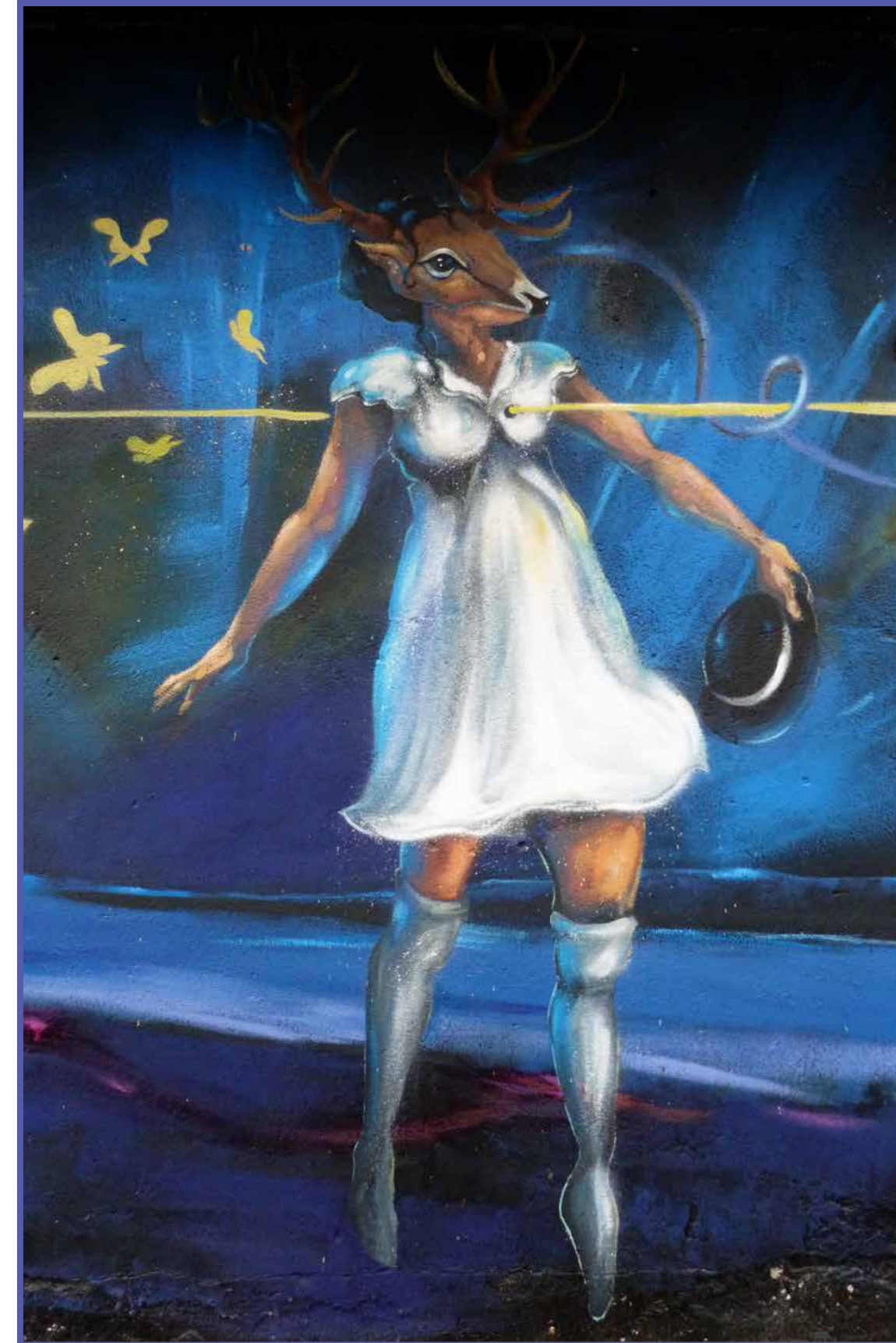


- ... Car il arrive qu'ils soient deux à sauter en même temps l'un vers l'autre, si bien qu'ils ne se rencontrent qu'en l'air ... -

Cette fresque est inspirée des «Notes sur la mélodie des choses» de Rainer Maria Rilke.

Par la suite elle est devenue la couverture du livre «Sparuce Aurata» de Luc Tallieu qui écrivait, dans le théâtre voisin, un livre sur un homme mutant en poisson.

La mélodie s'accomplit.



«CAR PARFOIS»

3,6 x 10 m

Espace associatif et culturel Les Ateliers La Mèche.

Toulouse - 2018

LA TETE DANS LE GUIGNON

(Guignon : une des deux rivières qui traverse Moulins-Engilbert)

Cette fresque collective à été réalisée par trois artistes sur le thème : «De l'autre côté du miroir»

2^{ème} PRIX DU FESTIVAL «Faites le mur» en 2015

J'ai réalisé le passage entre les deux autres artistes par la métaphore du miroir.





LA TETE DANS LE GUIGNON

Toile marouflée sur panneaux bois

2,10m x 10 m

Fresque collective - Marlène Célié, Luce, Ewa Lambrechts - 2015

**COMMANDE RÉALISÉE
POUR L'AMÉRICAN COSMOGRAH**

Cinéma d'art et essai à Toulouse.
J'ai également réalisé les décors intérieurs.

Toile marouflée
2 x 10 m
Toulouse - 2016





EXPÉRIENCES PROFESSIONNELLES

Fresques murales 2011- 2022

Projets individuels et en équipe.

Initialement spécialisée dans le trompe l’œil pour son travail de commande (signé Géraldine Chiampo), Lucce déborde vers

une production plus ouverte, onirique, liant le traditionnel au contemporain.

Depuis dix ans elle travaille avec des entreprises, des mairies, et des communautés d’agglomérations comme Paris Saclay.

FORMATIONS

2018 : Design graphique

Lieu Commun Toulouse

2018 : Gravure bois et linoleum

Atelier Karine Sancéry - En Bellou

2017 : Sérigraphie Technique d’impression et création d’atelier

Lieu Commun et Atelier TA- Toulouse

2013 : Panoramiques et murs peints

Atelier. Nadaï - Agen

2012/19 : Modèle vivant - Peinture du réel.

Atelier l’Imagerie - Toulouse

2011 : Formation coloriste et chaux

Ecole Européenne de l’Art et desMatières Albi

2009 : CAP Peintre en Décors

F2P - Toulouse

2008 : Stage ébénisterie et marqueterie

Jérémie Cros - Toulouse

2004 : CAP Décoration Florale

CFA - Blagnac

2001 : Décoration intérieur

mosaïque, stucs, feuille d’or, peinture, vernis..

Dessinatrice spécialisée DAO

Photoshop, Illustrator, Archicade, Xpress

2000 : Arts Appliqués

Univeria - Grenoble

RESIDENCES ARTISTIQUES

Résidence Mix’Art Myrys

Toulouse - Mars 2019 à Juin 2020

Résidence St Henri

Castelnaudary Juillet - 2015 - 2016

PERMIS

Nacelle : CACES R386 3B

ART MURAL

Orgasmique vibration : 11 x 7 m

Exposition «Parle moi d’Elles» - L’aérochrome

Blagnac - 2023

Yoshin Razana :7,20 x 4,80 m -

Exposition Polychromie - L’aérochrome

Blagnac - 2022

«Kushi Ainbo» : 6 x 43 m

Festival Sauvageonnes - Mix’Art Myrys

Toulouse - 2020

«J’ai le bourdon» : 7 x 2 m

Recyclo’Jam - Toulouse - 2020

«Lucie» : 2,5 x 2 m

Saïguede - 2020

«L’ espace des possibles» : 5 x 11 m

Marie des Ulis - Paris Saclay- 2019

«A l’unisson» : 3,6 x 10 m

Fresque collective - Lucce et Makakri

Espace associatif «La Mèche»

67 chemin Pujibet - Toulouse - 2018

Fenêtres en trompe - l’oeil et frises végétale

Mairie de Sanary - sur - Mer - 2018

Esterre : 3,5 x 4,5 m

Midi - Pyrénées - 2018

«Le printemps» : 3,5 x 2,5 m

Trompe - l’oeil au plafond - Cabinet dentaire Rolland -

Toulouse - 2017

«Américan Cosmograph»

Fresque extérieure : 2 x 10 m

et Fresques intérieures.

Cinéma d’arts et essais American Cosmograph - Toulouse.

2016 - 2017

«Car parfois ..» : 3,6 x 10 m

Espace associatif et culturel - La Mèche

Toulouse - 2017

«Hommage à Laurent Crampe» : 15 x 10 m

Fresque collective - SID

(Service d’infrastructure de la Défense) - 2016

«Marine» : 2,10 x 1,20 m

Collection privée - 2014

«Evenement 6.2 Airesline»

Deux toiles de 2,50 x 15 m

Six heures de décalage - Orangerie de Seilh - 2014

«Paysage» : 2,10 x 1,20 m

Collection privée - Annecy - 2013

«Alpiniste» : 10 x 3 m

Entreprise Falda - Chamonix - 2013

«Rose des vents» : 1,70 x 1,70 m

Collection privée - Montauban - 2013

Décor en trompe - l’oeil : 20 m2

La Matabière -Toulouse - 2013

«Vignes» : 2,17 x 1 m

Les Sommeliers de Bacchus - Muret - 2011

«Forêt» : 2,40 x 17 m et 2,40 x 2m

Entreprise Smectom - Varilhes - 2011

EXPOSITIONS COLLECTIVES

Salon des Arts

L’Union - 2023

Salon des Arts

Leguevin - 2023

Parainage des Sociétaires Méridionnaux

L’Union - 2023

Espace Darius

Plaisance du Touch - 2022

«49^{eme} Salon d’Automne»

Prix du Jury - Colomiers - 2022

«Polychromie»

L’aérochrome - Blagnac - 2022

Invitée d’honneur 20 ans de Garonne Expose

Toulouse - 2022

Art aux mieux

La Romieu (Gers) - 2022

Galerie L’Artonef

Grauhlet 2021

Kiking Metsa Bewa (retour Amazonie)

Castanet Tolosan - 2021

«Sauvageonnes»

Exposition collective - Mix’Art Myrys - 2020

Marché de l’Art

Exposition collective - Mix’Art Myrys - 2018 - 20

Faites de l’image

Festival de l’image - Toulouse - 2017

Association St Henri

Vente aux enchères – Peyras – 2015 - 2017

Garonne Expose

Toulouse – 2015 - 2016

Galerie de l’écharpe

NBR – Exposition collective

Toulouse – 2015 – 2016 - 2017

Festival «Faites le mur»

2ème prix «La tête dans le Guignon»

Nièvre – 2014 - 2015

Salon des Artistes Méridionaux

Toulouse - 2015

PEINTURES PERFORMATIVES

Jams

Aérochrome - Recyclo’Jam - 2020 - 22 - 23

Peinture live

«A la croisée des arts»

Musée des Augustins - 2022

Performances plastiques et sonores

Festival Chalon sur Rue - 2019

Galerie Archipel - Toulouse - 2019 à 2023

Café Culturel Associatif Le Burgaud - 2017

Performances plastiques intégrée dans une pièce.

Théâtre Roquelaine - 2019

INSTALLATIONS

Trompe l’oeil pour l’installation Music’n’piss

Carnaval de Toulouse - 2019

Les 10 ans du clutch - 2022

Bricodrama

Installation plastique

Atelier La Mèche – Toulouse - 2017

«Bombix Occulus»

Création d’un char portatif avec le Collectif

De l’huile sur le Monocle

Carnaval de Toulouse - 2016

ILLUSTRATIONS

Roman «Sparus Aurata» - 2019

CD «Tuk Tuk» - 2019

ACCESSOIRISTE - FIGURATION

Clip «Darwin à rebours» - 2019

RENCONTRE AUTOUR DE L’ART MURAL

Médiathèque François Mitterrand

Les Ulis - 2019